



Nanoxx 9800HD

Chiaro, Chiarissimo, Nanoxx

Chiaro, Chiarissimo, Nanoxx! Questo slogan pubblicitario appare con buona ragione, come dimostreranno le nostre prove, sul sito web del produttore tedesco Nanoxx. Ma un passo alla volta. Quando, alcune settimane fa, dalla Nanoxx ci hanno chiesto di dare un'occhiata al loro nuovo 9800HD naturalmente abbiamo risposto di sì. Avevamo già provato diversi ricevitori Nanoxx restando ogni volta ben impressionati.

Quando il corriere ha consegnato al nostro laboratorio il pacco con il ricevitore eravamo molto emozionati. Il 9800HD riesce a guadagnare i suoi primi punti già al momento del disimballaggio: come consuetudine di Nanoxx, colpisce il design elegante e soprattutto sottile.

Con dimensioni di soli 30 x 6,3 x 22 cm, trova agevolmente spazio nel mobile della TV o in qualsiasi altro armadietto. La sua combinazione di colori argento/nero è elegante senza essere appariscente ed il display alfanumerico di colore blu è di agevole lettura.

Il pannello frontale dispone di sei pulsanti utilizzati per gestire il ricevitore in sostituzione del telecomando, più un settimo di Stand-by illuminato in blu quando l'apparecchio è in uso.

Due slot CI in grado di funzionare con tutti i moduli più diffusi quali Irdeto, Nagravision, Cryptoworks o Viacess, insieme ad un lettore di card per Conax, X-Crypt, DG-Crypt, Firecrypt e Crypton si trovano sotto uno sportellino sul lato destro del pannello frontale.

Dando un'occhiata al pannello posteriore con tutti i

connettori del nuovo ricevitore Nanoxx viene da chiedersi "avranno dimenticato qualcosa?". Se osservate più attentamente, vedrete che è disponibile ogni possibile interfaccia.

Naturalmente la più importante sono i due ingressi satellite IF per DVB-S e DVB-S2 con relative uscite passanti. Il 9800HD può essere collegato alla TV o ad un impianto di proiezione utilizzando l'interfaccia HDMI, i tre spinotti RCA per il formato YUV, uno spinotto S-Video, uno CVBS e due prese Scart. L'audio migliore è fornito dalle due uscite S/PDIF ottiche e coassiali.

Le comunicazioni con altri dispositivi sono gestite dalle due prese USB (Tipo A e Tipo B per collegarsi ad un disco fisso esterno o ad un PC), da un'interfaccia e-SATA e da una porta di rete Ethernet.



TV List

113	Junior	€ T1
114	Disney XD	€ T1
115	History	€ T1
116	National Geogra	€ T1
117	Romance TV	€ T1
118	Kinowelt TV	€ T1
119	TNT Film (TCM)	€ T1
120	ESPN America (S	€ T1
121	e.clips	€ T1
122	AXN Action	€ T1
123	ANIMAX	€ T1
124	Boomerang	€ T1
125	Cartoon Network	€ T1
126	Sat.1 Comedy	€ T1

All

T1 - Astra 1E-2C (19.2°E)
 11758MHz, 27.500MS/s, DVBS, H
 SKY

Alphabet	Frequency
Provider	HD/H.264
OPT Channel Setup	

Elenco canali con numerose possibilità di ordinamento!

HDTV **USB** Universal Serial Bus
PVR Personal Video Recorder





E' presente anche la buona vecchia interfaccia RS-232 che può essere utilizzata per caricare/scaricare gli elenchi canali. Il tutto è completato da un interruttore generale, un particolare che purtroppo non sempre troverete su apparecchi di altre marche.

Il telecomando fornito è altrettanto elegante e si impugna piacevolmente. I pulsanti sono etichettati in modo ideale e dopo un breve tempo necessario per imparare a conoscerlo, potrete gestire ogni funzione senza guardare. Tutti i tasti sono facili da raggiungere e da premere.

Il manuale d'uso, dettagliato e ricco di illustrazioni, è stampato in Inglese e Tedesco e risponderà a qualsiasi dubbio doveste avere riguardo la gestione di questo nuovo ricevitore Nanoxx. Il costruttore si merita una bella pacca sulla spalla per questo sforzo.

Uso Quotidiano

Una volta collegato il ricevitore all'impianto di antenna satellitare e alla TV, alla prima accensione appare immediatamente l'Assistente all'Installazione.

Si tratta di uno strumento molto utile per effettuare la configurazione iniziale. Per la lingua dell'OSD (grafica su schermo) sono disponibili 25 scelte diverse: Inglese, Tedesco, Turco, Russo, Francese, Arabo, Italiano, Portoghese, Spagnolo, Danese, Olandese, Polacco, Ceco, Svedese, Nor-

vegese, Finlandese, Greco, Serbo, Ungherese, Croato, Albanese e Farsi. Decisamente un ricevitore davvero internazionale.

Il passo seguente riguarda l'impostazione del fuso orario locale e se attivare o meno l'ora legale. Dopodiché il ricevitore deve essere adattato all'impianto di ricezione esistente. Nel Nanoxx sono preprogrammati 153 satelliti europei, asiatici ed americani in banda C e Ku con dati dei transponder relativamente aggiornati.

Il principio base di Nanoxx prevede che i satelliti siano configurati ed attivati in questa fase di impostazione iniziale in modo tale che durante le successive ricerche siano disponibili solamente quelli effettivamente ricevibili. L'utente deve solamente spuntare tutti i satelliti per i quali il suo impianto è predisposto.

Ciascun satellite ha il proprio menù di configurazione nel quale si possono impostare numerosi parametri. Oltre ad un'ampia scelta di valori per la frequenza di oscillatore locale (OL), vi sono anche i valori di impostazione per lo standard SCR.

L'inserimento manuale delle frequenze OL permette di sfruttare LNB diversi come quelli per la banda S.

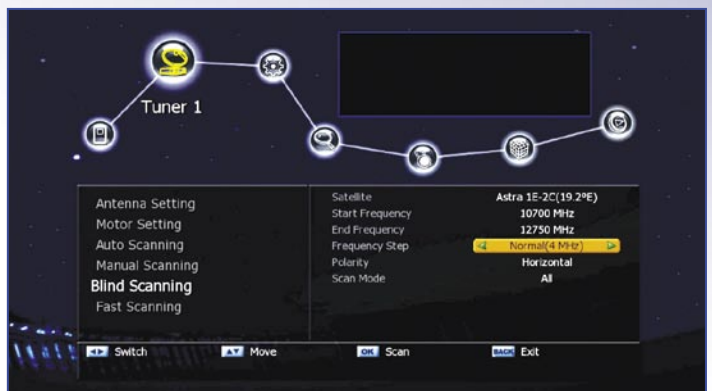
Naturalmente il Nanoxx 9800HD supporta anche tutti i protocolli DiSEqC: 1.0



Menù principale del Nanoxx 9800HD



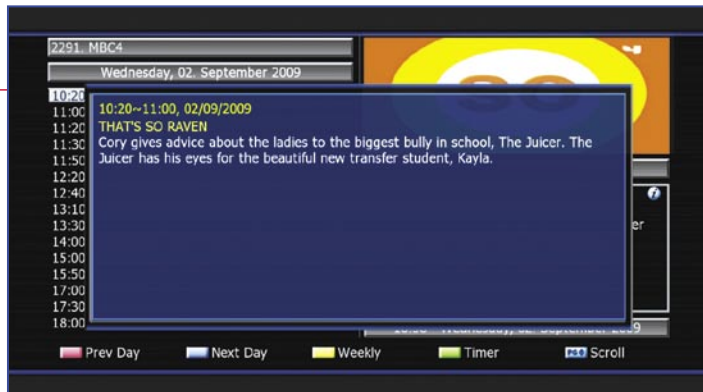
Vista EPG multicanale



Ricerca canali Blind Scan con passo di scansione variabile



Vista EPG a canale singolo



Informazioni EPG estese |



Barra informativa canale |



Panoramica delle registrazioni e dei file MP3 e JPEG |



Impostazioni di Rete |



Riproduzione di una Registrazione |

per antenne multifeed fino a quattro satelliti, 1.1 per la versione estesa fino a 16 LNB, 1.2 ed 1.3 (USALS) per il controllo di motori e naturalmente anche lo standard SCR (Unicable).

Prima che l'assistente all'installazione permetta di avviare una ricerca canali, l'ultima impostazione riguarda la modalità con la quale i segnali in ingresso debbano essere inviati ai due sintonizzatori. Possiamo avere cavi separati con switch identici, cavi separati con diversi tipi di switch oppure un collegamento passante tra il tuner 1 ed il tuner 2.

Non preoccupatevi se sulle prime può sembrare complicato perché la scelta corretta viene quasi da sola: Nanoxx offre dei diagrammi di collegamento che facilitano l'utente nella scelta dell'opzione appropriata.

Per coloro che non hanno pazienza, Nanoxx offre in alternativa alla ricerca canali un elenco precaricato di canali per Germania, Austria e Svizzera.

Non solo esso ha il vantaggio che i canali inutili sono già stati eliminati mentre tutti quelli rimasti risultano già ordinati, ma fa anche risparmiare un sacco di tempo ai telespettatori di questi Paesi che alla fine vogliono solamente iniziare a guardare la TV il più velocemente possibile.

Il ricevitore memorizza tutte le opzioni selezionate portando così a termine l'installazione iniziale.

Prima di concentrarsi sull'utilizzo del ricevitore appena acquistato, vi sono alcune ulteriori impostazioni che possono essere gestite attraverso il menù principale.

Premendo il tasto Menù del telecomando appare appunto il menù principale con l'immagine TV corrente ridotta in una piccola finestra nell'angolo in alto a destra dello schermo.

Esso è stato disegnato in particolare per le TV ad alta risoluzione e risulta pertanto nitido e facile da leggere. E' suddiviso in sette sotto-menù: Installazione, Impostazioni Sistema, Impostazioni Canali, Protezione Bambini, Giochi, Multimedia e Accesso Condizionato.

Il menù di installazione sarà nuovamente necessario solamente per effettuare la ricerca di nuovi canali o per aggiungere nuovi satelliti; di tutto il resto ci siamo già occupati durante l'installazione iniziale.

Qui troverete anche una scelta di altre opzioni che, ad esempio, vi consentiranno di riportare il ricevitore alle sue condizioni iniziali oppure, tra le altre, di caricare uno degli elenchi canali preprogrammati.

In aggiunta alla varietà di scelte per la lingua (sottotitoli, teletext, audio, ecc.), è anche possibile cambiare il segnale video in uscita. Il 9800HD supporta PAL e NTSC nelle risoluzioni 1080i, 720p e 576p. E' presente anche la modalità automatica che adegua la risoluzione a ciascuna trasmissione ottenendo sempre la qualità di immagine ottimale.

Naturalmente il ricevitore può anche riconoscere automaticamente i segnali 4:3 e visualizzarli sui moderni TV 16:9 aggiungendo le barre nere ai lati dell'immagine oppure di zoomarla.

Merita anche di essere citata l'opzione di passaggio Video. In sostanza questa mantiene sullo schermo l'immagine del canale corrente fino a quando il nuovo canale è pronto per essere visualizzato. Il vantaggio è di far apparire ancora più breve il già ridotto tempo di cambio canale di circa un secondo. Non è altro che un trucco ottico, ma è davvero piacevole!

Anche la grafica su schermo può essere regolata in numerosi modi: ad esempio, il livello di trasparenza e il

tempo di permanenza. Un'altra funzione utile è l'opzione Lip-sync (sincronia labbra). Nei casi in cui il video e l'audio di un segnale non siano sincronizzati al 100%, questa funzione vi permette di farli nuovamente corrispondere.

Per quanto possa essere comodo l'elenco canali già pronto, qui a TELE-satellite siamo particolarmente interessati al menù di Ricerca Canali che è il nostro prossimo passo.

Il Nanoxx 9800HD dispone di quattro diverse modalità. La prima è la ricerca automatica. L'utente deve solamente selezionare il satellite desiderato e scegliere tra Tutti, NIT, Veloce, In Chiaro, TV o Radio. Queste scelte si possono impostare individualmente per quanti satelliti si desiderino.

I possessori di impianti motorizzati DiSEqC possono così selezionare per una ricerca automatica tutti i satelliti ricevibili e guardarsi un DVD mentre il ricevitore si prende carico del lavoro.

Sfruttando le diverse possibilità di ricerca è anche possibile, ad esempio, cercare su un satellite come ASTRA 28,2 Est, ricco di canali codificati, solo quelli ricevibili liberamente, ricercando invece tutti i canali su ASTRA 19,2 Est e solo i canali radio su HOTBIRD 13 Est. Non potrebbe essere più semplice di così!

La modalità di ricerca manuale consente di scandire un singolo transponder. Il logico e ben studiato principio di funzionamento del ricevitore Nanoxx potrà essere apprezzato quando lo vedrete con i vostri occhi.

Per voi DXer che ci state leggendo, volevamo sottolineare che è naturalmente possibile anche la ricerca manuale con inserimento dei PID.

E sempre a proposito dei DXer, saranno molto contenti della terza modalità di ricerca, ovvero la Blind Scan (ricerca alla cieca).

Tutti noi abbiamo già dovuto affrontare questo problema: nuovi canali vengono continuamente aggiunti, altri spariscono e i symbolrate variano costantemente. Se volete mantenere il più aggiornato possibile il vostro elenco canali dovete fare riferimento alle tabelle aggiornate di www.SatcoDX.com oppure semplicemente utilizzare la funzione Blind Scan del 9800HD.

Questa consente di ricercare, in un intervallo di frequenze a scelta dell'utente, tutti i transponder attivi, identificarne symbolrate e FEC e memorizzare nel ricevitore tutti i canali TV e radio trovati. Dato che questo tipo di ricerca può impiegare molto più tempo di una normale ricerca su transponder preprogrammati, da un lato può essere limitata ad una singola polarizzazione, dall'altro il passo di scansione può essere regolato tra 1 e 4 Mhz allo scopo di velocizzare il tutto.

Se volete utilizzare la ricerca Blind Scan su una posizione DTH come HOTBIRD a 13 Est, un passo di 4 MHz sarà sufficiente. Se invece siete alla ricerca di segnali SCPC, allora si raccomandano intervalli di 1 o 2 MHz.

In generale, più ampio è il passo di scansione, più veloce risulta essere la ricerca.

Una ricerca automatica su HOTBIRD a 13 Est ha impiegato 7 minuti e 33 secondi per essere completata ed è riuscita a trovare 1232 canali TV e 421 radio. La ricerca Blind Scan ha invece richiesto 17 minuti e 52 secondi trovando 1344 canali TV e 455 radio.

Volevamo anche verificare le capacità del sintonizzatore del Nanoxx 9800HD e siamo rimasti piacevolmente sorpresi dei risultati: la ricezione SCPC è stata possibile a partire da 2.0 Ms/sec ed i segnali più deboli, come quelli su NILESAT a 7 Est o ASTRA 2D a 28,2 Est, sono stati gestiti con facilità dal ricevitore che è stato in grado di produrre un'immagine priva di disturbi con valori di C/N a partire da 4,5 dB.

Una volta sistemate le impostazioni di base, i 10.000 possibili canali che possono essere memorizzati devono essere liberati delle voci non necessarie o indesiderate.

Tutto questo è gestibile dal menù Impostazioni Canali. Da qui i canali possono essere cancellati, rinominati, spostati o trasferiti in uno degli elenchi di Preferiti.

E' anche possibile cancellare un intero gruppo di canali con la pressione di un unico tasto; inoltre, potete trasferire i dati dei canali, le impostazioni di sistema e le voci del timer

ad un dispositivo esterno per poterli elaborare con un programma di modifica su PC.

Dopodiché, i dati modificati potranno essere ricaricati sul ricevitore attraverso la sua interfaccia USB.

Modificato l'elenco canali secondo le proprie preferenze, la pressione del tasto Exit ci riporta al menù principale e il 9800HD passa al primo canale ricevibile.

Ad ogni cambio canale appare una barra informativa che riporta numerose informazioni sul canale corrente quali lingua selezionata, teletext, codifica, sottotitoli, ecc., oltre ai dettagli del programma in corso e di quello immediatamente successivo. Sotto forma di barre grafiche vengono anche mostrate l'intensità e la qualità del segnale.

La pressione del tasto Info mostra una versione estesa dell'EPG relativa al programma in corso, ammesso che questi dati siano trasmessi dall'emittente.

La seconda pressione dello stesso tasto visualizza invece informazioni di ricezione dettagliate del canale corrente.

Come ormai consuetudine in quasi tutti i ricevitori sul mercato, e il Nanoxx non fa differenza, l'elenco canali appare



TELE-satellite World [www.TELE-satellite.com/...](http://www.TELE-satellite.com/)

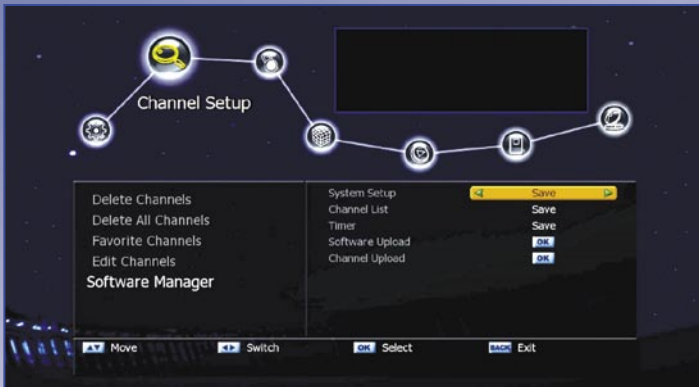
Download this report in other languages from the Internet:

Arabic	العربية	www.TELE-satellite.com/TELE-satellite-1001/ara/nanoxx.pdf
Indonesian	Indonesia	www.TELE-satellite.com/TELE-satellite-1001/bid/nanoxx.pdf
Bulgarian	Български	www.TELE-satellite.com/TELE-satellite-1001/bul/nanoxx.pdf
Czech	Česky	www.TELE-satellite.com/TELE-satellite-1001/ces/nanoxx.pdf
German	Deutsch	www.TELE-satellite.com/TELE-satellite-1001/deu/nanoxx.pdf
English	English	www.TELE-satellite.com/TELE-satellite-1001/eng/nanoxx.pdf
Spanish	Español	www.TELE-satellite.com/TELE-satellite-1001/esp/nanoxx.pdf
Farsi	فارسی	www.TELE-satellite.com/TELE-satellite-1001/far/nanoxx.pdf
French	Français	www.TELE-satellite.com/TELE-satellite-1001/fra/nanoxx.pdf
Hebrew	עברית	www.TELE-satellite.com/TELE-satellite-1001/heb/nanoxx.pdf
Greek	Ελληνικά	www.TELE-satellite.com/TELE-satellite-1001/hel/nanoxx.pdf
Croatian	Hrvatski	www.TELE-satellite.com/TELE-satellite-1001/hrv/nanoxx.pdf
Italian	Italiano	www.TELE-satellite.com/TELE-satellite-1001/ita/nanoxx.pdf
Hungarian	Magyar	www.TELE-satellite.com/TELE-satellite-1001/mag/nanoxx.pdf
Mandarin	中文	www.TELE-satellite.com/TELE-satellite-1001/man/nanoxx.pdf
Dutch	Nederlands	www.TELE-satellite.com/TELE-satellite-1001/ned/nanoxx.pdf
Polish	Polski	www.TELE-satellite.com/TELE-satellite-1001/pol/nanoxx.pdf
Portuguese	Português	www.TELE-satellite.com/TELE-satellite-1001/por/nanoxx.pdf
Romanian	Românesc	www.TELE-satellite.com/TELE-satellite-1001/rom/nanoxx.pdf
Russian	Русский	www.TELE-satellite.com/TELE-satellite-1001/rus/nanoxx.pdf
Swedish	Svenska	www.TELE-satellite.com/TELE-satellite-1001/sve/nanoxx.pdf
Turkish	Türkçe	www.TELE-satellite.com/TELE-satellite-1001/tur/nanoxx.pdf

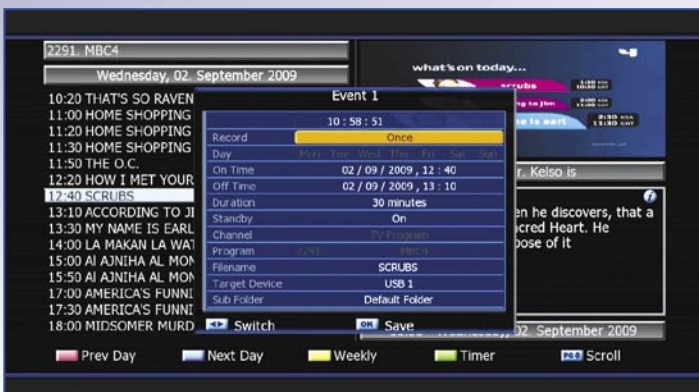
Available online starting from **27 November 2009**



Registrazione contemporanea di due canali



Memorizzazione dell'elenco canali, del timer e delle impostazioni



Aggiunta di un nuovo evento nel timer



Nel timer si possono impostare fino a 40 eventi

premo il tasto OK. Esso è disegnato in modo molto chiaro con i canali HD e codificati facilmente riconoscibili grazie a simboli specifici.

Vi sono numerose possibilità di ordinamento che consentono di trovare molto facilmente il canale che state cercando: potete ordinare l'elenco alfabeticamente, per frequenza, per emittente e per HD o SD.

Come già ricordato, i tempi di cambio canale del 9800HD sono molto rapidi all'interno dello stesso transponder ed anche tra segnali HD e SD.

Durante le nostre prove siamo rimasti impressionati dall'upscaler integrato. Il suo compito è di convertire i segnali SD in modo tale che possano essere visualizzati in alta risoluzione su schermi TV molto grandi con un'immagine nitida e contrastata.

Se non è stata attivata l'impostazione automatica della risoluzione, un pulsante dedicato sul telecomando passa alle diverse risoluzioni disponibili per poter trovare la miglior qualità di immagine.

Quanti più canali possono essere ricevuti, tanto più importante risulta avere una decente guida elettronica dei programmi (EPG) dato che l'utente vuole avere una

visione d'insieme dei canali ed essere aggiornato sui programmi in corso.

A questo scopo, il Nanoxx dispone di due diverse modalità EPG: una visualizzazione a canale singolo ed una multi-canale in formato tabellare.

Quale delle due sia più utile dipende dall'utilizzatore, ma nelle nostre prove entrambe hanno funzionato perfettamente. I dati sono stati ordinati correttamente e, soprattutto, visualizzati rapidamente.

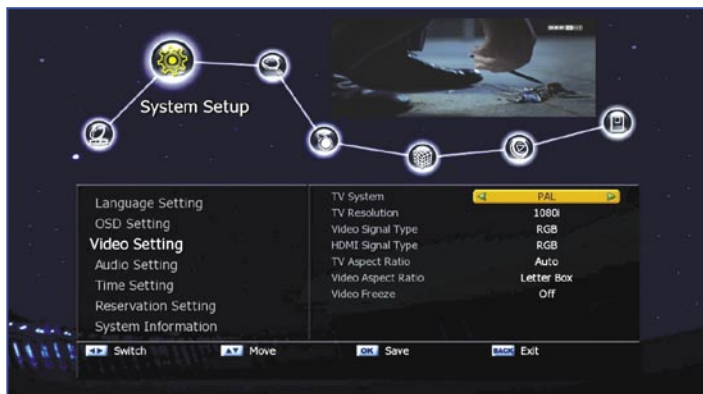
Le voci del timer possono essere gestite direttamente dall'EPG così come le opzioni di registrazione. Ad esempio, potete indicare se la registrazione debba finire su di un disco fisso esterno USB o e-SATA ed in quale sottocartella essere memorizzata.

Si possono impostare fino a 40 eventi del timer che possono essere registrazioni singole, giornaliere o settimanali.

PVR

Nanoxx, con il suo 9800HD, è rimasta fedele al principio del disco fisso esterno e per una buona ragione.

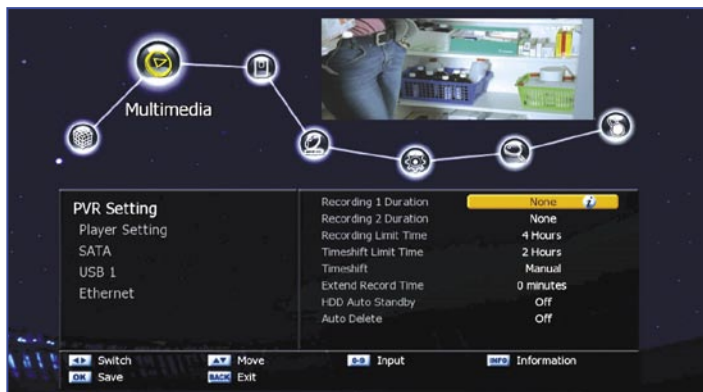
Gli odierni dischi fissi esterni non sono assolutamente costosi come una



Impostazioni Video



Ricezione SCPC da TURKSAT a 42 Est



Impostazioni PVR

volta, hanno spazio in abbondanza e possono essere facilmente trasportati da un luogo all'altro.

Per la nostra prova abbiamo utilizzato un disco fisso Free-com da 2,5". Questo ha il vantaggio di non richiedere una fonte di alimentazione esterna, ma di ricevere l'energia necessaria al funzionamento attraverso l'interfaccia USB.

Il Nanoxx 9800HD può registrare sul disco fisso fino a due programmi contemporaneamente (SD e/o HD) mentre un terzo programma viene seguito in diretta o riprodotto dallo stesso disco fisso. Anche i pigroni più incalliti saranno soddisfatti di tutte queste diverse possibilità.

Grazie alla funzione di visione differita (time shift), nemmeno la telefonata di vostra suocera potrà più disturbare la vostra serata davanti alla TV: il programma verrà messo in pausa e poi, alla fine della telefonata, riavviato dal punto esatto in cui si era fermato senza perdere nemmeno un istante.

Durante le nostre prove le numerose funzionalità PVR non hanno mostrato alcun problema nonostante i ripetuti tentativi di mettere in difficoltà il ricevitore con registrazioni multiple, timer e

time shift. L'apparecchio ha sempre eseguito ciò che gli abbiamo chiesto registrando in modo affidabile i programmi selezionati.

Sappiamo tutti che le emittenti non sempre rispettano gli orari di programmazione previsti ed è quindi utile sapere che il 9800HD può automaticamente estendere la durata della registrazione di un programma per un tempo fissato dall'utente.

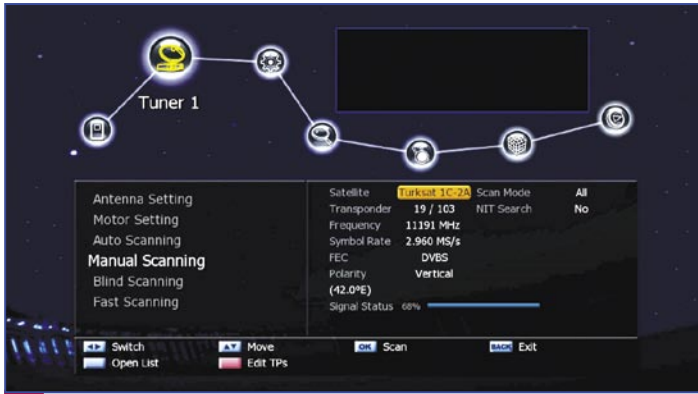
Esiste poi anche una versione speciale del programma di editing video Haenlein sul sito www.haenlein-software.com. Questa vi consente di modificare sul vostro PC le registrazioni sia SD che HD.

E non dimentichiamo la funzione Multimedia. Questo è il centro di controllo per la riproduzione di tutti i contenuti multimediali esistenti sul disco fisso. Anche qui tutto ha funzionato alla perfezione durante le nostre prove. Analogamente ad un gestore di file, presenta una chiara visione di tutti i dati presenti.

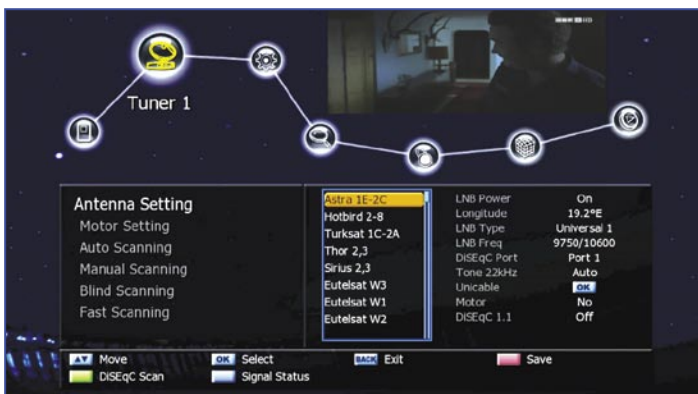
A questo scopo, il Nanoxx supporta non solo le proprie registrazioni, ma anche gli AVI (XviD), le foto JPEG e la musica MP3. Durante la riproduzione sono disponibili numerose velocità diverse.

Il ricevitore può anche ricor-





Ricerca Manuale



Ogni possibile configurazione di LNB è a disposizione



Modifica elenco canali

dare dove è stata interrotta la riproduzione di un registrazione in modo tale da poter riprendere dal punto esatto la prossima volta che la si seleziona. Per utilizzare le funzioni PVR non occorre altro che un qualsiasi disco fisso esterno USB o e-SATA formattato in Microsoft FAT32.

La maggior parte dei dischi fissi viene già fornita in questo formato, altrimenti il produttore mette a disposizione uno strumento di formattazione gratuito.

Rete

Lentamente, ma inesorabilmente, sempre più costruttori includono un collegamento Ethernet nei propri ricevitori. Nanoxx non fa eccezione.

Grazie alla capacità di collegarsi ad una rete locale o ad Internet, le possibilità diventano infinite; i ricevitori senza collegamento LAN possono solo sognare come potrebbe essere.

Il collegamento viene configurato molto rapidamente: il 9800HD utilizza il protocollo DHCP e può quindi rilevare automaticamente tutti i parametri necessari direttamente dal router o dal modem DSL.

Per gli utenti più esperti è disponibile anche la configurazione manuale. Una

volta collegato il ricevitore alla rete domestica diventa possibile accedere dal PC via FTP al disco fisso collegato al 9800HD. Questo consente una successiva elaborazione delle registrazioni sul proprio PC.

Il ricevitore stesso trae profitto dal collegamento Internet: una connessione con il server FTP di Nanoxx può essere attivata direttamente dal ricevitore. Qui troverete il software aggiornato e gli elenchi canali per Germania, Austria e Svizzera. Nanoxx potrà ampliare questa offerta mettendo a disposizione ulteriori elenchi canali ed altre utili funzioni che l'utente potrà caricare sul ricevitore con la semplice pressione di un tasto.

Gli aggiornamenti software non sono mai stati così semplici! Basta contrassegnare l'immagine desiderata che viene scaricata da Internet direttamente nel menù del ricevitore con la sola pressione del tasto OK.

I giorni delle chiavette USB o dei cavi null-modem per collegarsi ad un PC sono finiti per sempre, sebbene il 9800HD offra ancora questi metodi.

Streaming

Una funzione particolarmente interessante e caratte-



ristica di Nanoxx è la capacità di inviare le registrazioni in streaming tra due apparecchi sulla stessa rete. A chi non è capitata una situazione di questo tipo: siete comodamente sdraiati a letto e vorreste finire di guardare quel documentario che avevate registrato alcuni giorni fa in soggiorno.

Con la maggior parte dei ricevitori questo significherebbe alzarsi e tornare in soggiorno per poterlo guardare. Ma non con il Nanoxx!

Questo apparecchio può creare un collegamento con il ricevitore in soggiorno, accedere ai dati presenti e riprodurre le registrazioni sul ricevitore in camera da letto. Una funzione assolutamente eccellente!

Ulteriori Funzioni

Per completare il panorama, il Nanoxx 9800HD dispone di una serie di altre pratiche funzioni alle quali vogliamo qui brevemente accennare: vi è la funzione PIP (immagine nell'immagine) che consente di guardare un altro canale durante le interminabili

interruzioni pubblicitarie e permette di alternare comodamente tra questi due canali.

La funzione Mosaico visualizza invece uno accanto all'altro in un formato minimizzato il programma in corso di 4 o 6 canali per darvi una panoramica di ciò che è in onda, ad esempio, sui vostri canali preferiti.

E per assicurarsi che non vi sentiate mai annoiati, il produttore ha anche incluso due videogiochi per aiutarvi a passare il tempo durante la pubblicità.

La funzione Zoom, infine, ingrandisce una parte selezionata dell'immagine video e possono anche essere visualizzate le pagine teletext.

Software PC

L'utente può scaricare una serie di utili programmi dal sito web del costruttore www.nanoxx.info tra i quali un gestore di elenchi canali ed un lettore multimediale che può riprodurre direttamente sul PC le registrazioni presenti sul disco fisso del ricevitore.

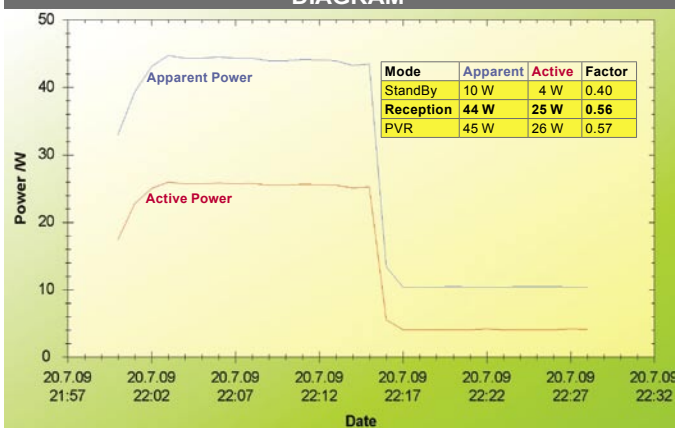
Il Giudizio dell'Esperto



+
Il Nanoxx 9800HD ha raggiunto nuove vette con la sua varietà di funzioni, il suo semplice principio di funzionamento e le interessanti caratteristiche. E' molto semplice da utilizzare ed ha funzionato alla perfezione durante le nostre prove. E' facile notare come Nanoxx abbia tenuto conto di ogni dettaglio fin dalla progettazione. Blind Scan, streaming in rete ed altre funzioni quali Lip-Sync ed una dolce transizione nel passaggio da un canale all'altro durante lo zapping fanno del 9800HD un ricevitore HD universale straordinariamente equipaggiato.

-
Nessuno.

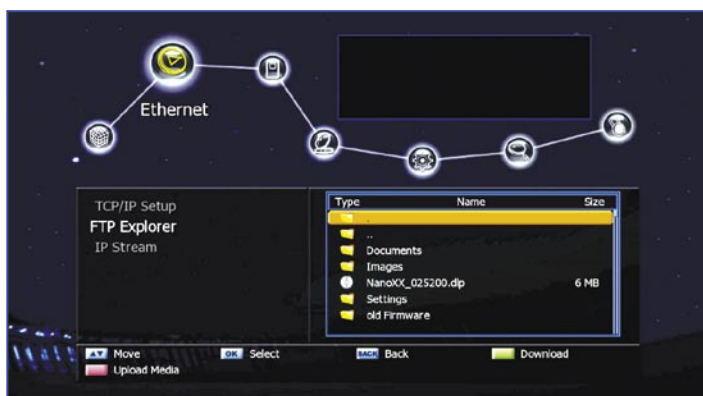
ENERGY DIAGRAM



Primi 15 minuti: il primo minuto corrisponde all'accensione del ricevitore seguito da 14 minuti di normale funzionamento con cambio canale, registrazione, riproduzione, ecc. Secondi 15 minuti: stand-by.

TECHNICAL DATA

Manufacturer	Nanoxx Germany
Email	info@nanoxx.info
Internet	www.nanoxx.info
Model	9800HD
Function	Digital HDTV DVB-S2 receiver with various Multimedia Features
Channel Memory	10.000
Symbolrate	2-45 Ms/sec.
SCPC Compatible	yes (> 2000 Ms/s)
DiSEqC	1.0 / 1.1 / 1.2 / 1.3
USALS	yes
Unicable	yes
HDMI Output	yes
Scart Connector	2
Audio/Video Outputs	6x RCA
Component Video Output	yes
S-Video Output	yes
UHF Modulator	no
0/12 Volt Connector	no
Digital Audio Output	yes
EPG	yes
C/Ku-Band compatible	yes
PVR-Function	yes
USB 2.0 Connector	yes
Ethernet	yes
E-SATA	yes
Dimensions	300x63x220mm
Weight	2.2kg



Nuovo firmware e canali scaricati da Internet!



Ordinamento dell'elenco canali per emittente!