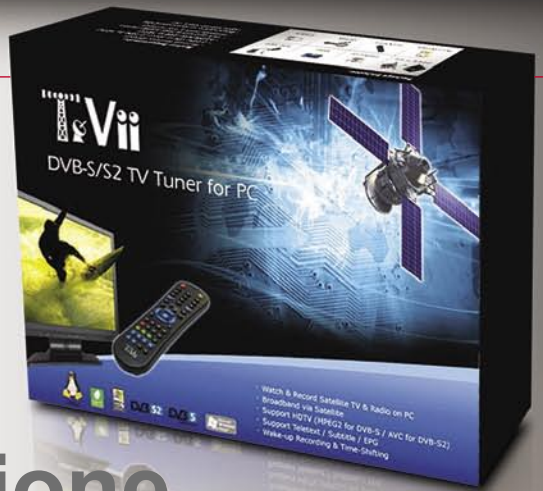


# Scheda PCI-E DVB-S/S2 TeVii S470

## Aggiungete la Ricezione della TV Digitale al Vostro PC



*Nel corso degli ultimi anni uno sviluppo in particolare ha acquistato sempre maggiore popolarità: l'incorporazione dei ricevitori digitali nei PC e naturalmente i ricevitori digitali con un PC integrato.*

*Stiamo tenendo sotto osservazione lo sviluppo di set-top box che, oltre alla normale funzione di ricezione via satellite di contenuti TV e radio digitali, può anche connettersi ad internet così che si possano riprodurre anche video clip o l'IPTV.*

*Queste centrali multimediali casalinghe sono in grado anche di mostrare immagini, riprodurre musica e vi permettono perfino di svagarvi con qualche gioco.*

*Allo stesso tempo, sono sempre più le abitazioni che fremono all'idea della ricezione tramite PC. Esistono diverse ragioni per questo: la ricezione della TV satellitare attraverso un PC è più economica rispetto che con un ricevitore a sé stante, la registrazione di contenuti digitali può avvenire direttamente sul disco fisso del PC – ciò fa risparmiare tempo all'utente quando masterizza un DVD, in quanto i dati non devono essere trasferiti prima su un PC. Esistono poi famiglie che, nonostante posseggano un monitor LCD che utilizzano coi loro PC, possiedono ancora una vecchia TV utilizzata per la normale visione della TV. E, dal momento che guardare la TV ad alta definizione senza uno schermo LCD ad alta risoluzione oppure una TV al plasma non ha senso, anche questo tipo di contenuto viene visto attraverso un PC.*

attraverso uno slot PCI-E. Questo è una modifica del ben noto slot PCI, in quanto ora sono possibili velocità di trasmissione molto maggiori; perfetto per la ricezione dell'HDTV.

Gli slot PCI-E prevedono due altezze differenti, e TeVii fornisce anche la S470 con entrambi i collegamenti: quello standard per i PC normali e quello con profilo più basso per i nuovi PC slim.

Abbiamo iniziato coll'installare la scheda in un PC tipico. Per noi si trattava di un vecchio Pentium IV 3 GHz PC con 1GB di RAM.

Stando al produttore, i requisiti minimi per il PC sono 2 GHz di CPU per l'SDTV o 2,4 GHz per l'HDTV, 512 MB di RAM per l'SDTV e 1GB per l'HDTV, come pure una scheda grafica con 128 MB di memoria. Il nostro PC di test ricadeva proprio all'interno di questi requisiti.

Naturalmente, la scheda TeVii supporta i sistemi operativi Windows XP e Vista, come anche Linux. Il software MyTeVii è compatibile solamente con Windows; gli utenti Linux devono trovare alternative adatte in internet. Ci ha fatto felici vedere che TeVii ha incluso i driver per Windows 64-bit.

La scheda TeVii viene spedita in una scatola maneggevole. Sono inclusi un telecomando con le batterie, un ricevitore ad infrarossi, un CD col software ed un pieghevole con le istruzioni per l'installazione.

L'azienda taiwanese TeVii ha riconosciuto questo trend molto tempo fa ed ha rafforzato il proprio sviluppo di soluzioni per PC per la ricezione di TV e radio.

Non è affatto la prima volta che TELE-satellite presenta un prodotto TeVii; uno di questi è stato il box TeVii S650 USB.

Questa volta si tratta della nuova scheda per PC S470. Questo nuovo modello non viene collegato esternamente; viene invece collegato direttamente alla scheda madre

### TELE-satellite World [www.TELE-satellite.com/...](http://www.TELE-satellite.com/...)

Download this report in other languages from the Internet:

Arabic	العربية	<a href="http://www.TELE-satellite.com/TELE-satellite-0909/ara/teVII.pdf">www.TELE-satellite.com/TELE-satellite-0909/ara/teVII.pdf</a>
Indonesian	Indonesia	<a href="http://www.TELE-satellite.com/TELE-satellite-0909/ind/teVII.pdf">www.TELE-satellite.com/TELE-satellite-0909/ind/teVII.pdf</a>
Bulgarian	Български	<a href="http://www.TELE-satellite.com/TELE-satellite-0909/bul/teVII.pdf">www.TELE-satellite.com/TELE-satellite-0909/bul/teVII.pdf</a>
Czech	Česky	<a href="http://www.TELE-satellite.com/TELE-satellite-0909/ces/teVII.pdf">www.TELE-satellite.com/TELE-satellite-0909/ces/teVII.pdf</a>
German	Deutsch	<a href="http://www.TELE-satellite.com/TELE-satellite-0909/deu/teVII.pdf">www.TELE-satellite.com/TELE-satellite-0909/deu/teVII.pdf</a>
English	English	<a href="http://www.TELE-satellite.com/TELE-satellite-0909/eng/teVII.pdf">www.TELE-satellite.com/TELE-satellite-0909/eng/teVII.pdf</a>
Spanish	Español	<a href="http://www.TELE-satellite.com/TELE-satellite-0909/esp/teVII.pdf">www.TELE-satellite.com/TELE-satellite-0909/esp/teVII.pdf</a>
Farsi	فارسی	<a href="http://www.TELE-satellite.com/TELE-satellite-0909/far/teVII.pdf">www.TELE-satellite.com/TELE-satellite-0909/far/teVII.pdf</a>
French	Français	<a href="http://www.TELE-satellite.com/TELE-satellite-0909/fra/teVII.pdf">www.TELE-satellite.com/TELE-satellite-0909/fra/teVII.pdf</a>
Greek	Ελληνικά	<a href="http://www.TELE-satellite.com/TELE-satellite-0909/hel/teVII.pdf">www.TELE-satellite.com/TELE-satellite-0909/hel/teVII.pdf</a>
Croatian	Hrvatski	<a href="http://www.TELE-satellite.com/TELE-satellite-0909/hrv/teVII.pdf">www.TELE-satellite.com/TELE-satellite-0909/hrv/teVII.pdf</a>
Italian	Italiano	<a href="http://www.TELE-satellite.com/TELE-satellite-0909/ita/teVII.pdf">www.TELE-satellite.com/TELE-satellite-0909/ita/teVII.pdf</a>
Hungarian	Magyar	<a href="http://www.TELE-satellite.com/TELE-satellite-0909/mag/teVII.pdf">www.TELE-satellite.com/TELE-satellite-0909/mag/teVII.pdf</a>
Mandarin	中文	<a href="http://www.TELE-satellite.com/TELE-satellite-0909/man/teVII.pdf">www.TELE-satellite.com/TELE-satellite-0909/man/teVII.pdf</a>
Dutch	Nederlands	<a href="http://www.TELE-satellite.com/TELE-satellite-0909/ned/teVII.pdf">www.TELE-satellite.com/TELE-satellite-0909/ned/teVII.pdf</a>
Polish	Polski	<a href="http://www.TELE-satellite.com/TELE-satellite-0909/pol/teVII.pdf">www.TELE-satellite.com/TELE-satellite-0909/pol/teVII.pdf</a>
Portuguese	Português	<a href="http://www.TELE-satellite.com/TELE-satellite-0909/por/teVII.pdf">www.TELE-satellite.com/TELE-satellite-0909/por/teVII.pdf</a>
Romanian	Românesc	<a href="http://www.TELE-satellite.com/TELE-satellite-0909/rom/teVII.pdf">www.TELE-satellite.com/TELE-satellite-0909/rom/teVII.pdf</a>
Russian	Русский	<a href="http://www.TELE-satellite.com/TELE-satellite-0909/rus/teVII.pdf">www.TELE-satellite.com/TELE-satellite-0909/rus/teVII.pdf</a>
Swedish	Svenska	<a href="http://www.TELE-satellite.com/TELE-satellite-0909/sve/teVII.pdf">www.TELE-satellite.com/TELE-satellite-0909/sve/teVII.pdf</a>
Turkish	Türkçe	<a href="http://www.TELE-satellite.com/TELE-satellite-0909/tur/teVII.pdf">www.TELE-satellite.com/TELE-satellite-0909/tur/teVII.pdf</a>

Available online starting from 31 July 2009

# TEVii



**TELE SATELLITE**  
**AWARD** & BROADBAND  
 08-09/2009

**TEVii DVB-S/S2**  
**PCI-E CARD S470**  
 Un'elegante soluzione per la ricezione  
 normale e HDTV su un PC

## Software di Ricezione Alternativo per la TeVii S470:

ProgDVB  
DVBViewer  
DVBDream  
WatchTVPro  
SmartDVB  
TSReader  
SkyGrabber  
Tuner4PC

www.progdvb.com  
www.dvbviewer.com  
www.dvbdream.org  
www.watchtvpro-experience.de  
www.smartdVB.net  
www.tsreader.com  
www.skygrabber.com  
www.tuner4pc.com



Finestra principale di MyTeVii con tutti i canali |



Finestra principale di MyTeVii - Lista dei canali ordinata per transponder |



Perfetta ricezione SCPC di TÜRKSAT a 42° est |



Anche ProgDVB funziona perfettamente con la scheda TeVii |

La TeVii S470 è compatibile plug&play e per il nostro PC di test ciò ha significato installare la scheda nello slot PCI-E disponibile e quindi rimettere il coperchio sul PC.

Abbiamo velocemente collegato un cavo satellitare proveniente da uno dei nostri distributori di segnale all'input IF sulla scheda e, ultimo ma non per ultimo, collegato il ricevitore ad infrarossi. Adesso era il momento di giocare.

Dopo aver acceso il PC, Windows XP ha trovato immediatamente il nuovo hardware. Invece di lasciare che Windows cercasse i driver corrispondenti, è stato inserito il CD nel driver appropriato. È apparso l'assistente di installazione ed ha iniziato con l'installazione dei driver necessari come anche il software MyTeVii.

A questo punto è anche possibile selezionare se installare solamente i driver ed il software MyTeVii oppure debba essere installato anche il programma TeViiData. Questo programma consente l'utilizzo del servizio internet via satellite, ma rimandiamo i dettagli più avanti.

Dopo aver cliccato sul pulsante OK, ci vogliono solo pochi secondi prima che tutti i dati richiesti trovino la propria strada verso il nostro PC di test. Se per qualsiasi ragione non sia di vostro gradimento il software TeVii, può essere trovata sul CD di installazione una versione demo di ProgDVB. Diremo di più a proposito di questo programma ed altri programmi alternativi un po' più avanti. Il telecomando incluso sta piacevol-

mente nelle vostre mani, è etichettato in modo chiaro e ci ha fatto un'impressione veramente favorevole in termini di manodopera.

## Installazione Software

Quando il programma TeVii viene lanciato per la prima volta, accoglie inizialmente l'utente con uno schermo vuoto.

Non troviamo attivata una lista di canali, né il software chiede all'utente di effettuare una scansione dei canali. Considerando che la TeVii S470 viene distribuita in tutto il mondo e che una lista di canali preprogrammata probabilmente avrebbe poco senso, sarebbe stato carino se l'utente fosse stato indirizzato verso una scansione dei canali automatica o manuale.

La sviluppata interfaccia utente di TeVii ci fornisce un'impressione molto pulita e organizzata. Sul lato destro troviamo la lista dei canali ed i satelliti disponibili; il canale correntemente selezionato viene mostrato nella parte sinistra.

Una barra per l'EPG nel basso dello schermo fornisce le informazioni riguardanti il canale correntemente sintonizzato. La dimensione della finestra di riproduzione può essere regolata a vostro piacimento; l'immagine TV può anche essere vista nella modalità a tutto schermo.

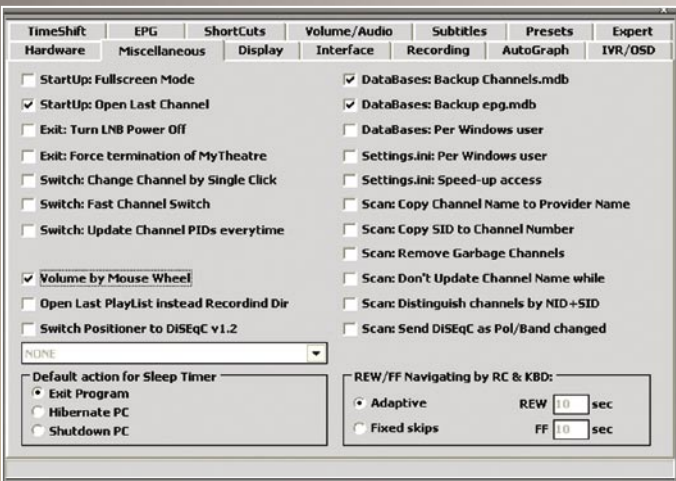
Cliccando sul tasto destro del mouse si apre il menu Opzioni, dando accesso all'utente a tutte le imposta-



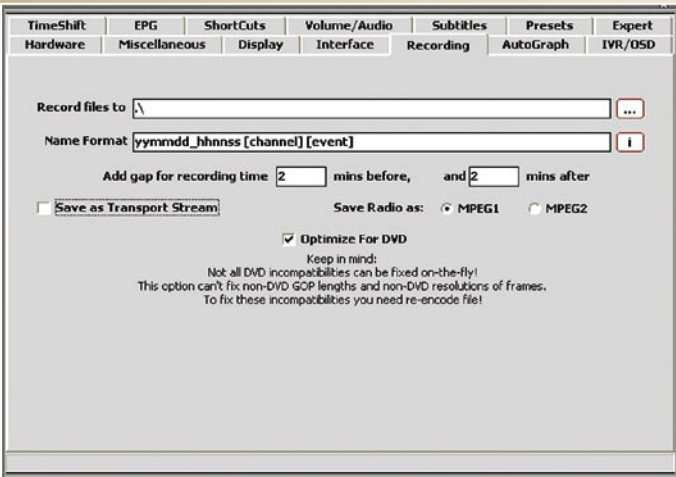
Software Alternativo WatchTVPro Experience |



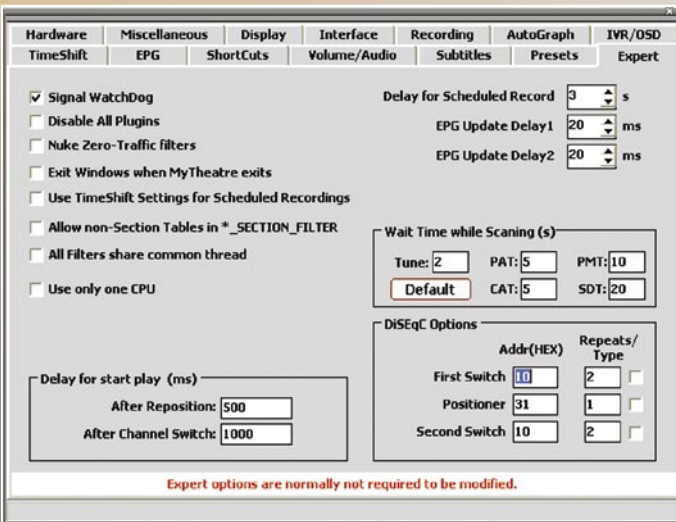
Una lista preprogrammata di 177 satelliti a vostra portata di mano



Varie impostazioni di sistema vi consentono di adattare il software MyTeVii alle vostre necessità



Impostazioni per la Registrazione



Impostazioni per i Professionisti

zioni necessarie. Lo stesso software TeVii è molto interazionale; può comunicare con l'utente in una varietà di linguaggi: inglese, francese, tedesco, arabo, cinese, finlandese, italiano, polacco, russo, spagnolo e svedese. Con così tante scelte, nessuno dovrebbe avere problemi nel trovare la lingua corrispondente.

Grazie alla struttura dell'OSD di facile comprensione, è abbastanza semplice incrociare i parametri necessari (DiSEqC, LOF, ecc.) per ogni singolo satellite. È anche molto facile, con pochi clic del mouse, accedere, cancellare o modificare i transponder. Lo stesso vale per le impostazioni del satellite.

Il menu delle impostazioni arriva con una varietà di possibilità di opzioni ed impostazioni. Praticamente ogni aspetto del software può corrispondere ai requisiti dell'utente, come ad esempio, in quale modo il contenuto viene mostrato, il salvataggio e le operazioni sulla lista dei canali, il controllo degli LNB, l'utilizzo di monitor multipli, impostare le registrazioni e la visione differita, i codec video ed audio, il ricevitore ad infrarossi, i parametri per la visualizzazione dell'EPG ed alla fine, ma non per ultimo, un menu Esperto che fornisce l'accesso ai parametri di base del software.

Per essere sicuri che il segnale proveniente dall'LNB possa essere processato correttamente, è necessario fornire la corretta frequenza per l'oscillatore locale (LOF) e l'esatto punto di commutazione tra la banda bassa e quella alta. Il software MyTeVii arriva preprogrammato con un numero di LOF per le bande Ku e C e se capita che state utilizzando un LNB con una LOF non standard, può semplicemente essere inserita manualmente.

Nonostante tutte queste possibilità di impostazione, il menu Principale è rimasto chiaro e di facile comprensione. TeVii consegue ciò grazie all'architettura a finestre che fa parte di MS Windows. Non sarebbe stato possibile presentare in modo chiaro così tante impostazioni in un set top box standard.

Quando tutti i parametri del vostro sistema d'antenna sono stati inseriti, il passo seguente vi porta ad una scansione dei canali, a questo punto potete effettuare una scansione manuale del transponder oppure lasciare alla TeVii S470 la gestione di tutto il lavoro di scansione automaticamente.

Una volta che ci si è occupati di tutte le impostazioni necessarie, la scheda TeVii deve familiarizzare col sistema d'antenna con cui verrà utilizzata. Dal momento che la scheda lavora con tutti i differenti protocolli DiSEqC, può essere utilizzata con una tipica antenna multifeed (DiSEqC 1.0), un'antenna Wavefrontier con fino a 16 LNB (DiSEqC 1.1) come pure un sistema motorizzato (DiSEqC 1.2 e USALS) senza alcun problema.

Dal momento che la S470 è una soluzione per PC, la dimensione della memoria dei canali è, per tutti gli scopi pratici, illimitata e quasi implora di essere riempita coi dati dei canali. La scheda è compatibile sia DVB-S sia DVB-S2 e quindi, in aggiunta alla modulazione QPSK in DVB-S, supporta anche l'8PSK in DVB-S2. L'impostazione "Auto" commuta da sola tra le due.

La S470 arriva con un'ampia selezione di satelliti pre-programmati che include 170 satelliti americani, europei e asiatici. Non capita molto spesso di vedere un ricevitore che giunge con così tanti satelliti tra cui da scegliere, che sono anche per la maggior parte molto aggiornati.

Una scansione automatica di HOTBIRD a 13° est è stata completata in solo poco più di sei minuti durante i nostri test. Non male considerando che questa è una soluzione per PC.

La scheda TeVii ha anche superato elegantemente uno dei nostri test più duri, con i transponder orizzontali su NILESAT a 7° ovest. La S470 si è anche comportata molto bene nei nostri test SCPC; è stata in grado di processare i segnali di banda stretta su TÜRSAT 42° est senza alcuna difficoltà.

## Uso Quotidiano

Grazie al collegamento dati estremamente veloce attraverso il bus PCI-E, la S470 può passare da un canale all'altro molto rapidamente; ciò rende il surf tra i canali molto divertente.

Non ha importanza se state cambiando tra canali HD o canali SD oppure se state commutando da HD a SD o viceversa, il tempo di cambio è appena sopra un secondo. Questo è veramente molto buono, considerando che questa è una soluzione per PC e che mangiare la polvere a qualche decoder. Quando si trova nella modalità Windows, il software, se lo si desidera, miscela le informazioni dell'EPG del canale corrente nella parte inferiore del display.

È anche possibile rendere queste informazioni dell'EPG, come anche i dati del canale, visibili nel display su schermo. Ciò è particolarmente pratico quando il monitor del PC viene utilizzato nella modalità a tutto schermo come TV ed il software TeVii viene controllato dal divano attraverso il telecomando.

La perfetta progettazione del software TeVii viene confermata solo più oltre nella lista dei canali. Può essere ordinata e modificata in molti modi, così che, per esempio, i canali possono venire raggruppati per pacchetto, transpon-

der o satellite oppure le liste di Favoriti possono essere riempite con i canali che desiderate guardare più spesso. I canali indesiderati possono venire marcati e cancellati solamente con un singolo clic. I canali per adulti possono essere bloccati con un codice PIN, così che i bambini non possano accidentalmente inciampare su questi canali.

È piuttosto pratico che le modifiche dell'intera lista dei canali abbia luogo direttamente nella finestra del software MyTeVii, rendendo in questo modo immediatamente visibile qualsiasi modifica.

Oltre alla riproduzione live della TV, la S470 è naturalmente fornita anche delle funzioni di registrazione e visione differita. Da un lato, le registrazioni possono essere attivate manualmente. Possono anche essere attivate ad un orario specifico attraverso l'EPG, oppure programmate manualmente. Grazie alla funzione di visione differita, non vi perderete nessuna azione nel film che state guardando se dovesse squillare il telefono. Semplicemente, il film viene fermato e quando ne avrete abbastanza di parlare con la vostra zia preferita, potrete riprendere la visione di quel film da dove lo avevate lasciato.

Il software TeVii può salvare le registrazioni come transport stream o in un formato compatibile MPEG, così che

possa essere riprodotto con qualsiasi riproduttore video.

L'EPG è stata progettata tenendo presenti la chiarezza e la semplicità. Mostra tutte le informazioni fornite da un emittente in un formato semplice da leggere ed ordinato logicamente. In modo ideale, vi permette di visualizzare le informazioni riguardanti la programmazione fino a sette giorni in anticipo, con i dati di ogni singolo programma, come ad esempio il contenuto, l'emittente, ecc.

Per la maggior parte, il software di TeVii appare perfetto, ma TeVii ha tenuto a mente che il buono può sempre essere migliorato. Per questa ragione i tecnici hanno incluso un'interfaccia plug-in che, con l'aiuto del software, vi permetterà di aggiungere una varietà di funzionalità extra.

## Quale è il carico di lavoro che questa scheda richiede al processore?

Questa è una domanda difficile: se avete intenzione di effettuare altri lavori col vostro PC mentre il software TeVii sta riproducendo un video, quanto rallenta questa ricezione TV l'esecuzione di altri programmi?

Nella modalità SD, un PC con un hardware per metà discreto non avrà nessun problema. Ma con l'HDTV l'aspetto cambia. Se coinvolge l'HDTV nel formato 720, il nostro vecchio Intel Pentium IV non aveva nessun problema ed era in grado di riprodurre un'immagine priva di interferenze con un carico del processore circa del 75%.

Ma nella modalità 1080i, le interruzioni erano la norma ed il carico della CPU raggiungeva quasi il 100%. Allo stesso tempo, effettuare altre operazioni col PC non era veramente possibile mentre era in corso la riproduzione della TV.

Abbiamo quindi deciso di testare la scheda in un PC più moderno (Intel Core2Duo). Il risultato era come ci si aspettava: la scheda era in grado di

rendere il suo completo potenziale e riproduceva l'HDTV nel formato 1080i senza assolutamente alcun problema. Tenendo questo a mente, abbiamo voluto chiarire che i requisiti hardware del produttore per la ricezione dell'HD sono veramente i requisiti minimi.

Se siete più esperti nella gestione delle vostre impostazioni software e se la vostra scheda video supporta l'accelerazione H264, allora TeVii ha alcuni trucchi a portata di mano, per come ridurre significativamente il carico del processore. Questo è ciò che occorre fare: Andare nel menu principale: Impostazioni, Directshow Filters, Cyberlink, Video e nelle proprietà marcare "Use Hardware Accelerator" o "DXVA" (a seconda del vostro sistema). Applicare le modifiche ed andare sul menu delle impostazioni principali di MyTeVii, andare su "Auto-graph" e procedere in questo modo:

Se utilizzate Vista o Windows 7 scegliere "Enhanced Video Renderer". Se utilizzate XP scegliere "Mixing Renderer 7". È tutto, chiudere le finestre di impostazione e far ripartire MyTeVii. Notare che l'"Enhanced Video Renderer" non è compatibile con la modalità IVR e così funzionerà solo nella modalità semplice, ciò significa nessun OSD.

## Software Alternativi

La sola funzione mancante nella scheda TeVii S470 PCI-E è uno slot CI. Per voi, utilizzatori finali, ciò significa che non è possibile la ricezione della PayTV. Ad ogni modo, esistono due soluzioni per questo! Potete attendere fino al 3° trimestre del 2009 quando TeVii introdurrà la S475, che è una scheda PCI-E DVB-S2 di basso profilo con un circuito CI derivato. Prevederà un sintonizzatore CAN passante.

L'altra possibilità è software. Esistono pochi visualizzatori TV disponibili che funzionano bene con la TeVii S470, il più popolare e più ampiamente utilizzato di questi è naturalmente ProgDVB.



TeViiData per Internet via Satellite

Ovviamente, ProgDVB non può magicamente tirare fuori dal cilindro uno slot CI, ma è possibile accedere ad un altro ricevitore attraverso la condivisione della card utilizzando una smartcard valida.

Dovrebbe funzionare in questo modo: possedete una card valida di abbonamento ad una Pay-TV inserita in un ricevitore nel vostro soggiorno. Impostate il vostro PC in modo che abbia accesso a questo ricevitore attraverso una connessione di rete. Con i plugin adatti, vi permetterà di accedere alla smartcard nel vostro ricevitore con la TeVii S470 e quindi condividere quella smartcard tra il ricevitore del vostro soggiorno e la scheda TeVii.

ProgDVB non è l'unico in circolazione. Esiste un numero di altri programmi che assieme alla S470 vi permetterà la ricezione della TV. Fate riferimento alla Tavola 1 per i collegamenti necessari.

Nel frattempo, il nuovo software MyTeVii 4.xx, che non era ancora disponibile al momento di questo test, supporterà tutti i tipi di plugin, incluse le softcam, la condivisione delle schede e così via.

Né vogliamo dimenticarci degli amanti della radio. La TeVii S470 non è solamente per la ricezione della TV; può naturalmente essere utilizzata per una ricezione delle radio satellitari di altissima qualità. E proprio come per i canali TV, anche i canali radio possono venire registrati e memorizzati in formato digitale.

## TeViiData

TeVii non si specializza solamente in prodotti per la ricezione di TV e radio satellitari; c'è anche un'applicazione completamente differente. La frase magica a questo punto è "Internet via Satellite".

La tecnologia che ci sta dietro è abbastanza semplice: l'utente imposta una connessione via modem o ISDN. La velocità di questa connessione può essere un semplice 56kbps, ma questo gioca solo un ruolo molto piccolo.

Se l'utente naviga in internet o inizia un download, la

richiesta viene inviata via modem attraverso internet al provider satellitare che quindi ritorna le informazioni attraverso una connessione ad alta velocità e le indirizza verso un satellite.

Il cliente all'altro capo invia solamente la richiesta di informazioni via modem al suo provider; le informazioni che gli occorrono gli vengono restituite ad alta velocità via satellite.

L'unico punto negativo è che qualsiasi persona che può ricevere lo stesso satellite può anche ricevere le informazioni che avete richiesto. Sì, le informazioni sono codificate e significative solamente per voi, ma è disponibile del software che supererà questa codifica così che le informazioni potranno anche essere viste da altri.

Nei nostri test, la ricezione di dati, utilizzando il software TeVii, ha funzionato senza problemi. Non ci aspettavamo niente di diverso.

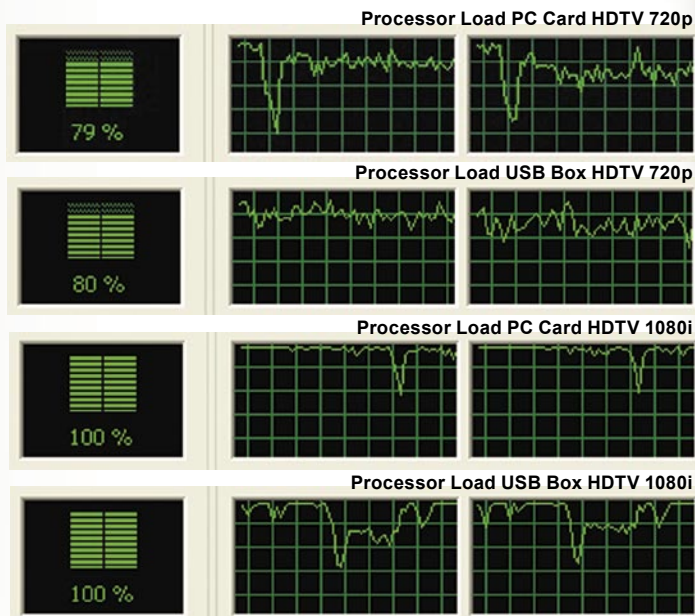
## Cos'è meglio? Scheda PCI-E o box USB?

A differenza della scheda PCI-E S470, il TeVii S650 viene collegato esternamente ad un PC attraverso una porta USB 2.0 ed alimentato da un alimentatore esterno. Eravamo interessati nello scoprire quale di queste due versioni fosse la migliore per l'utente finale.

A questo scopo abbiamo controllato il carico del processore sul nostro PC Intel Pentium IV nella modalità SDTV come anche in quella HDTV (720p e 1080i). Abbiamo scoperto che entrambe la versione USB e PCI-E pongono circa lo stesso carico sul PC.

Come potete vedere nelle immagini relative al carico del processore, entrambi i valori si trovano nella stessa gamma. Le variazioni che si possono osservare sono dovute a piccoli cambiamenti nel video (la stessa scena mostrata per un lungo periodo di tempo) comportando un carico inferiore del processore.

Per l'utente finale la scelta



definitiva dipende dal gusto personale. Il box USB è chiaramente più flessibile e può essere utilizzato anche in campeggio assieme ad un PC portatile.

La versione PCI-E ha il vantaggio che non richiede un alimentatore esterno e non ha un contenitore esterno che occupa spazio prezioso sulla vostra scrivania.

## Opinione dell'Esperto



+

**La scheda PCI-E TeVii S470 è una soluzione eccellente per la ricezione dell'SDTV e HDTV via satellite sul vostro PC. Il software MyTeVii incluso è molto semplice da utilizzare ed ha funzionato perfettamente durante i nostri test.**

**Grazie all'interfaccia plugin può essere facilmente accresciuto ed allo stesso tempo la S470 può essere utilizzata con software di ricezione alternativo. Con l'aiuto dei codec idonei, possono essere ricevuti anche i feed nel formato MPEG 4:2:2. questo dovrebbe rendere particolarmente felici i DXer.**

**Un plus ulteriore è il lavoro costante di TeVii nel miglioramento dei loro prodotti, in special modo il software MyTeVii.**

**Gli aggiornamenti possono essere scaricati direttamente dal sito del produttore in modo gratuito.**

-

**Il carico del processore può essere ridotto solamente da utenti di PC con esperienza.**

## TECHNIC

### DATA

Manufacturer	TeVii Technology Ltd. Taiwan
Email Sales	patricia@TeVii.com
Email Support	peterson@TeVii.com
Model	S470
Function	PCI-E card for TV reception on the PC in SDTV and HDTV
Channel memory	unlimited
Satellites	177
Symbol rates	2-45 Ms/sec.
SCPC compatible	yes (tested > 2.2 MS/s)
USALS	yes
DiSEqC	1.0, 1.1, 1.2, 1.3
EPG	yes
C/Ku-Band compatible	yes